

Anweisung Mielkes zur konsequenten Zurückdrängung aller gegen das DDR-Regime gerichteten Handlungen

Im Oktober 1989 spitzte sich die politische Krise in der DDR zu, während sich die Machthaber zum 40. Jahrestag der Staatsgründung selbst feierten. Stasi-Chef Erich Mielke wies die Leiter der Dienstseinheiten sich auf härtere Auseinandersetzungen vorzubereiten.

Im Oktober 1989 spitzte sich die politische Krise in der DDR zu. Die Fluchtwelle über Ungarn und die Tschechoslowakei hatte dramatische Ausmaße angenommen. Seit September 1989 sahen sich SED und MfS einer wachsenden und sich organisierenden Oppositionsbewegung in der DDR gegenüber. Während sich die Machthaber zum 40. Jahrestag der Staatsgründung selbst feierten, protestierten tausende Menschen in Dresden, Leipzig, Plauen und anderen Städten gegen das Regime.

Einen Tag nach den Feierlichkeiten zum Staatsjubiläum schickte Stasi-Chef Erich Mielke ein Schreiben an die Leiter der Dienstseinheiten des MfS. Darin wies er sie an, sich auf härtere Auseinandersetzungen und verschärfte Repression vorzubereiten. Der Minister für Staatssicherheit verordnet für alle Mitarbeiter "volle Dienstbereitschaft" und fordert die Bezirksverwaltungen auf, "auch zu offensiven Maßnahmen zur Unterbindung und Auflösung von Zusammenrottungen" bereit zu sein. Zu Personen, die von der Staatssicherheit bereits als politisch verdächtig "operativ bearbeitet" werden, sollen Maßnahmen vorbereitet werden, um sie "erforderlichenfalls kurzfristig" festnehmen zu können.

Tatsächlich aber verlief die weitere Entwicklung ganz anders, als von den Machthabern geplant. Honecker wurde kurze Zeit später gestürzt. Das war auch dadurch bedingt, dass sich der repressive Kurs in Dresden und in Leipzig als nicht durchführbar erwies.

Signatur: BStU, MfS, BdL/Dok., Nr. 6920, Bl 1-6

Metadaten

Dienstseinheit: Büro der Leitung

Datum: 8.10.1989

Anweisung Mielkes zur konsequenten Zurückdrängung aller gegen das DDR-Regime gerichteten Handlungen

Ministerrat
der Deutschen Demokratischen Republik
Ministerium für Staatssicherheit
Der Minister

Berlin, 8. 10. 1989

BStU
000001

Vertrauliche Verschlussache
VVS-o008
MfS-Nr. 71/89
54. Ausf. Bl. 1 bis 3

Dienstseinheiten
Leiter

Durch die zügellose Hetz- und Verleumdungskampagne des Gegners und massive Einmischungsversuche hat sich in jüngster Zeit die politisch-operative Lage im Innern der DDR weiter erheblich verschärft.

Es verschärfen sich die Erscheinungen und damit verbunden Gefahren der Zusammenrottung feindlicher, oppositioneller sowie weiterer feindlich-negativer und rowdyhafter Kräfte mit dem Ziel, die staatliche Sicherheit sowie die öffentliche Ordnung und Sicherheit zu stören und damit eine Gefährdung der sozialistischen Staats- und Gesellschaftsordnung der DDR herbeizuführen.

Zur konsequenten und wirksamen Zurückdrängung/Unterbindung aller diesbezüglichen Handlungen und Aktivitäten

w e i s e i c h a n :

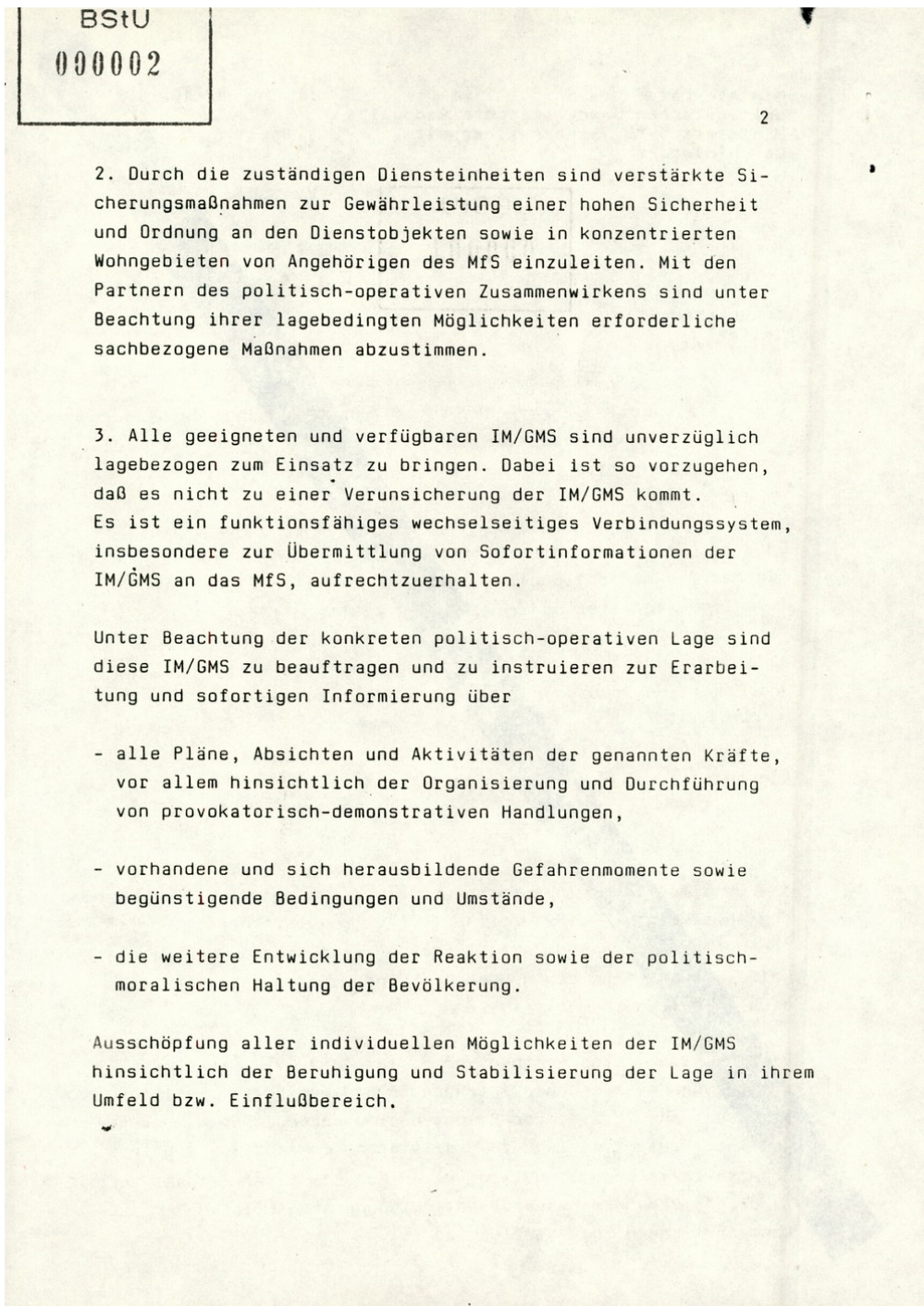
1. Für alle Dienstseinheiten besteht bis auf Widerruf entsprechend der Anweisung Nr. 1/89, Ziffer 11, "volle Dienstbereitschaft". Angehörige, die ständige Waffenträger sind, haben ihre Dienstwaffe entsprechend den gegebenen Erfordernissen ständig bei sich zu führen.

Die in meinem Fernschreiben vom 5. 10. 1989, VVS MfS o008-69/89, getroffenen Festlegungen zur Überprüfung und Bereitstellung der erforderlichen Kräfte und Reserven sind nochmals unter der gegenwärtigen Lageentwicklung zu präzisieren. Es sind ausreichende Reservekräfte bereitzuhalten, deren kurzfristiger Einsatz auch zu offensiven Maßnahmen zur Unterbindung und Auflösung von Zusammenrottungen zu gewährleisten ist.

Signatur: BStU, MfS, BdL/Dok., Nr. 6920, Bl 1-6

Blatt 1

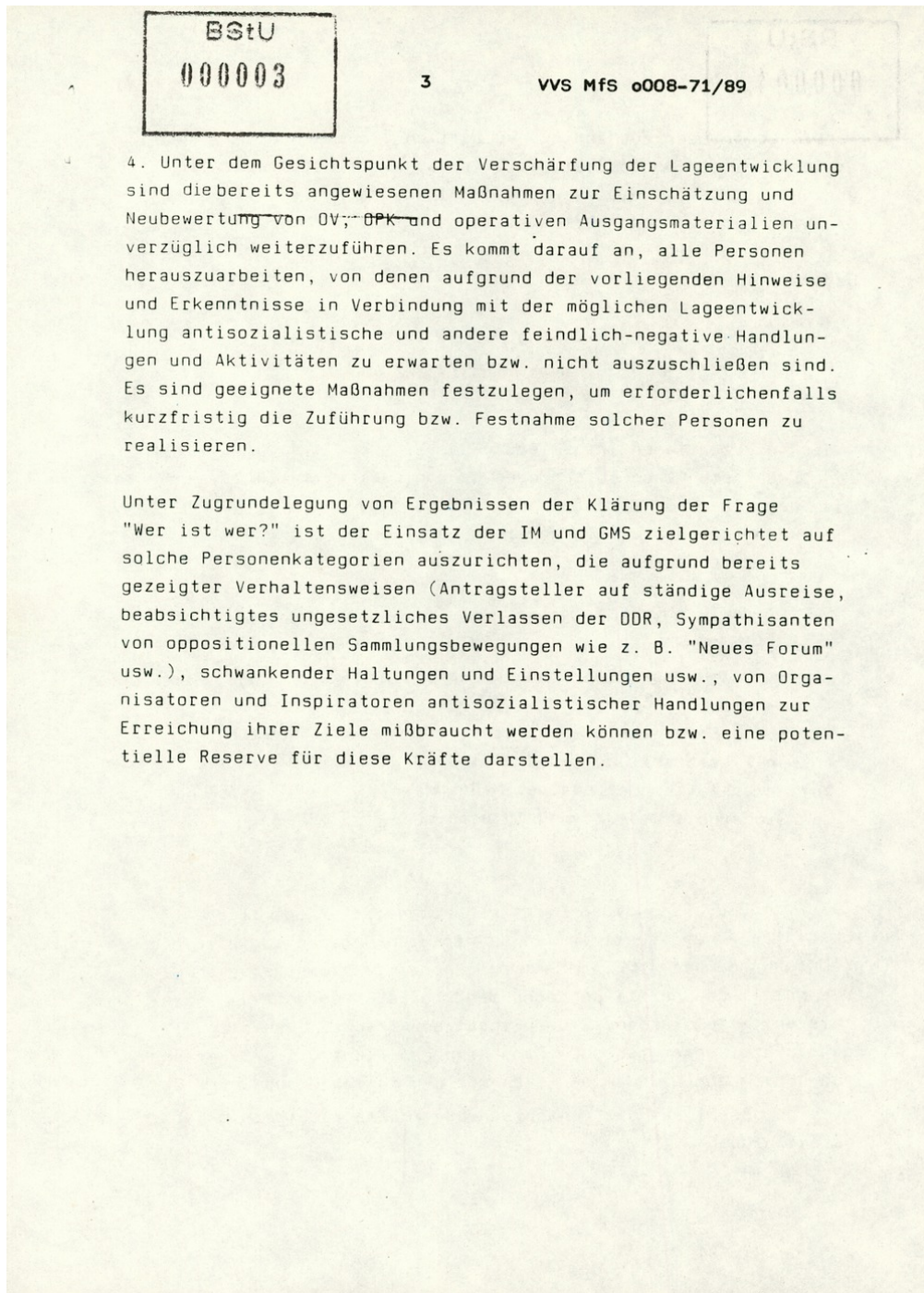
Anweisung Mielkes zur konsequenten Zurückdrängung aller gegen das DDR-Regime gerichteten Handlungen



Signatur: BStU, MfS, BdL/Dok., Nr. 6920, Bl 1-6

Blatt 2

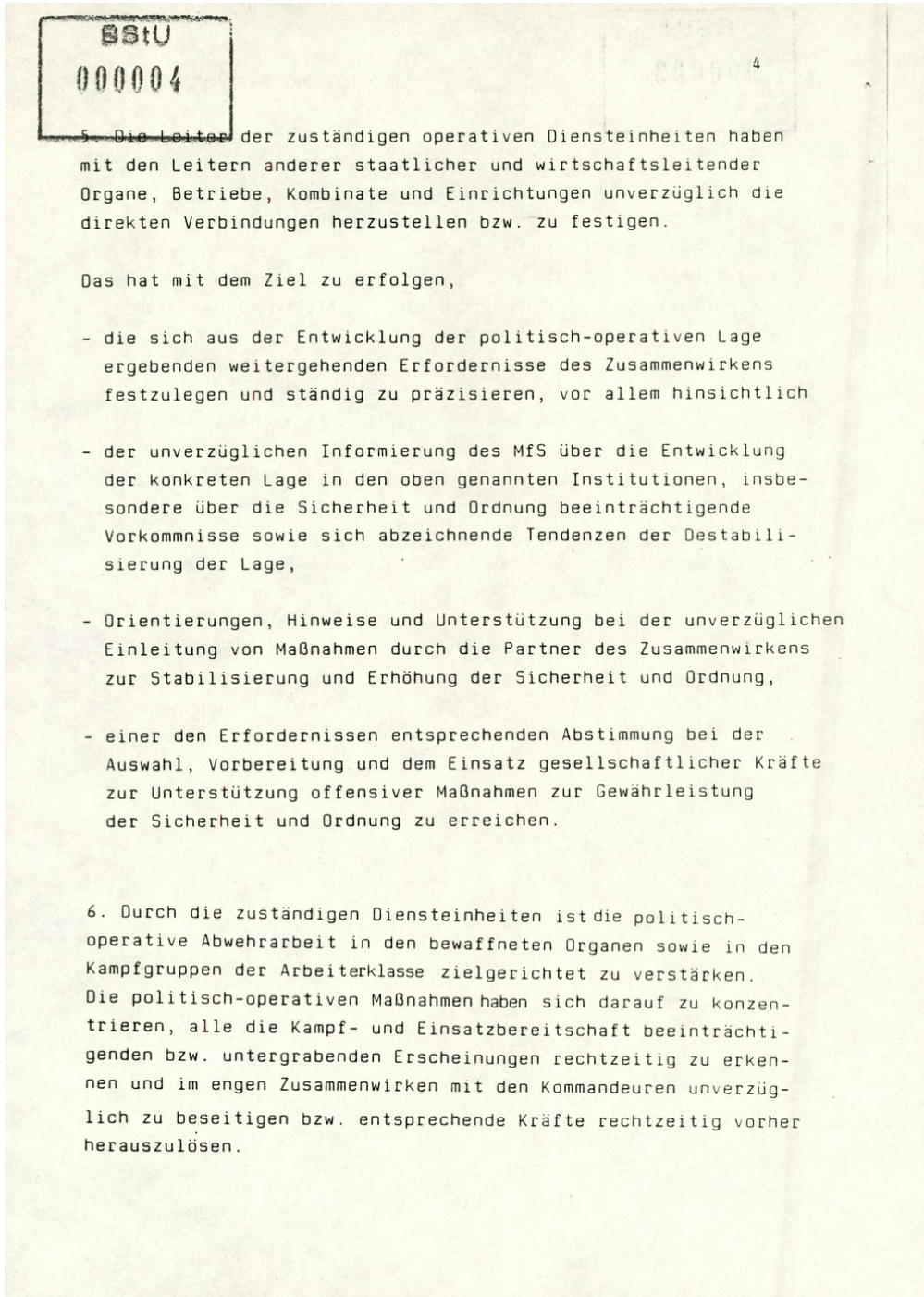
Anweisung Mielkes zur konsequenten Zurückdrängung aller gegen das DDR-Regime gerichteten Handlungen

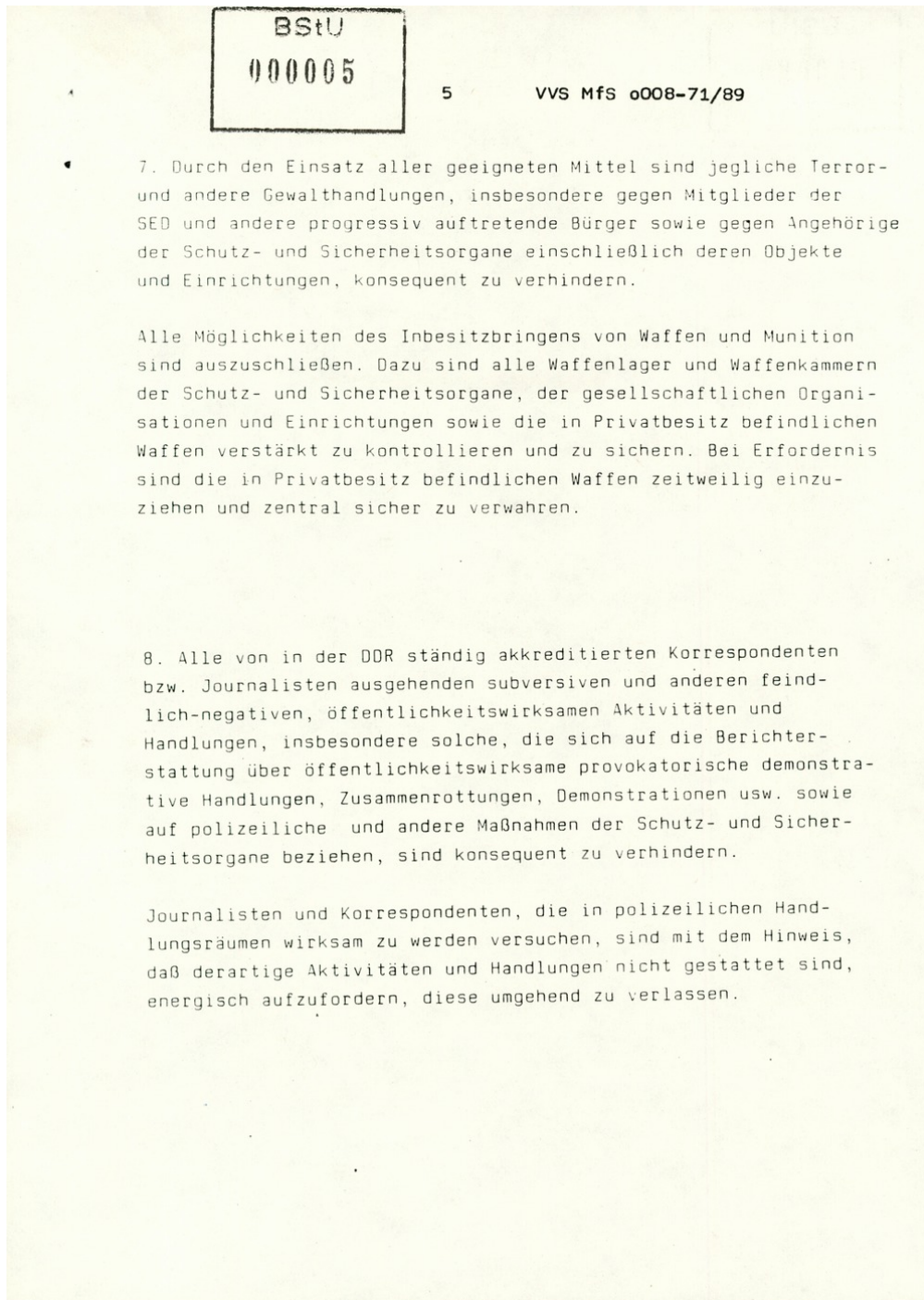


Signatur: BStU, MfS, BdL/Dok., Nr. 6920, Bl 1-6

Blatt 3

Anweisung Mielkes zur konsequenten Zurückdrängung aller gegen das DDR-Regime gerichteten Handlungen

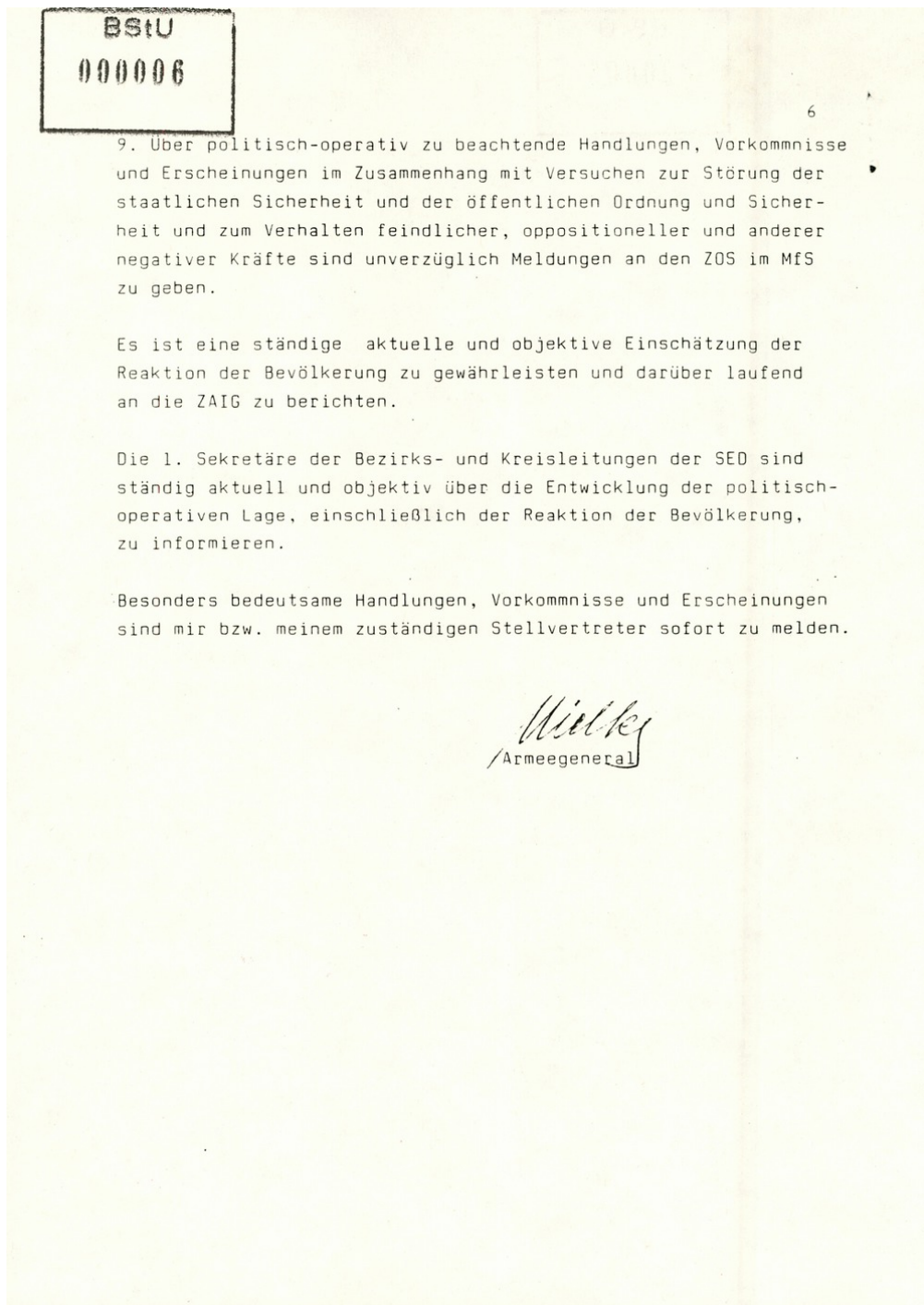


Anweisung Mielkes zur konsequenten Zurückdrängung aller gegen das DDR-Regime gerichteten Handlungen

Signatur: BStU, MfS, BdL/Dok., Nr. 6920, Bl 1-6

Blatt 5

Anweisung Mielkes zur konsequenten Zurückdrängung aller gegen das DDR-Regime gerichteten Handlungen



Signatur: BStU, MfS, BdL/Dok., Nr. 6920, Bl. 1-6

Blatt 6